

# 一戸建賃貸住宅

## Outline

- 物件：プライムアセット四葉Ⅱ期 3号棟
- 住所：東京都板橋区四葉1-2-5
- 交通：東武東上線 下赤塚駅 徒歩13分  
東京メトロ有楽町線・副都心線 地下鉄赤塚駅 徒歩15分
- 構造：木造 2階建て
- 竣工：2021年5月
- 状況：空室
- 入居：8/下旬予定
- 礼金：1ヶ月
- 敷金：2ヶ月
- 更新：新賃料の1ヶ月分
- 管理：—
- 駐車：1台付き
- 仲介手数料：1.1ヶ月(税込)
- ・保証会社必須。(総賃料等の50%・更新1年毎に1万円。)
- ・安心入居サポート(24時間緊急対応)加入必須。(16,500円/2年毎)
- ・火災保険加入必須。(25,000円・2年毎)
- ・退去時にハウスクリーニング費用(99,000円/税込)がかかります。
- ・退去時にエアコンクリーニング費用(22,000円/税込)がかかります。
- ・1年未満の解約の場合、違約金1ヶ月分が発生します。
- ・町内会費・自治会費は各自支払い。
- ・持ちまわりでゴミ置場清掃当番があります。
- ・エコキュートのメンテナンスを入居者が行うこと。(半年に1回)
- ・鍵交換費用(23,100円(税込))がかかります。

## Equipment

- システムキッチン(3口IH)
- 追い焚き
- 浴室乾燥機
- TVモニターホン
- エアコン2基(LDK・洋室)
- シャンプードレッサー
- 宅配ボックス
- ウォークインクローゼット
- フローリング
- ウォッシュレット
- 各居室収納
- 床下収納
- 室内物干し
- シャッター雨戸
- エコキュート

## Recommended points

- 専用駐車場付き戸建て賃貸
- マイホーム感覚で住める
- 上下階の音を気にせず生活が可能
- オール電化住宅
- ペット飼育可能

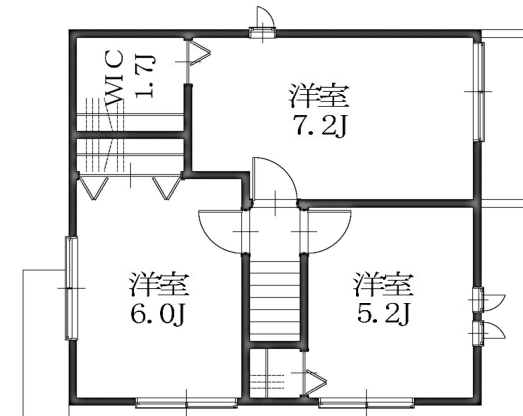
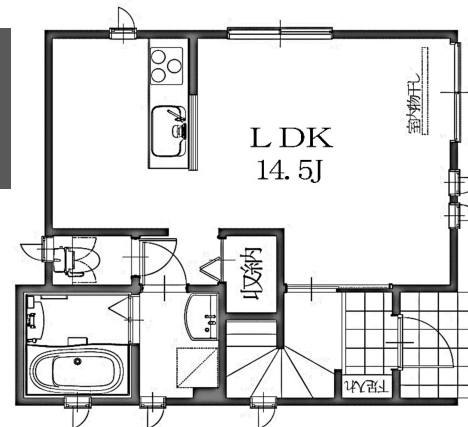


### ペット飼育可

小型犬・中型犬のみ / 2匹まで  
 ペット飼育の場合は敷金3ヶ月  
 1ヶ月分償却



3号棟  
 74.52㎡  
 駐車場1台付  
 3LDK  
 賃料180,000円



※図面と現況が異なる場合は現況有姿とします

HINOKIYA 株式会社 ヒノキヤグループ レスコ土地活用カンパニー TEL:050-1702-1931

〒100-0005 東京都千代田区丸の内1-8-3 丸の内トラストタワー本館23階

国土交通大臣(1)第10420号

FAX:050-3730-9484

www.primeasset.jp



【客付会社様へ】

取引態様	貸主
借主負担	100%
客付	100%